

## Наша миссия

- Быть лучшими в том, что мы делаем
- Развиваться вместе с миром, оставаясь верными своим ценностям
- Бережно раскрывая потенциал Земли и человечества, обеспечивать процветание тех, кто на нас полагается

# ERG сегодня: одна из крупнейших международных горно-металлургических компаний полного цикла с диверсифицированным продуктовым портфелем



- ERG (Евразийская Группа) является ведущей диверсифицированной компанией в сфере добычи и переработки природных ресурсов с интегрированными энергетическими, транспортными и маркетинговыми операциями

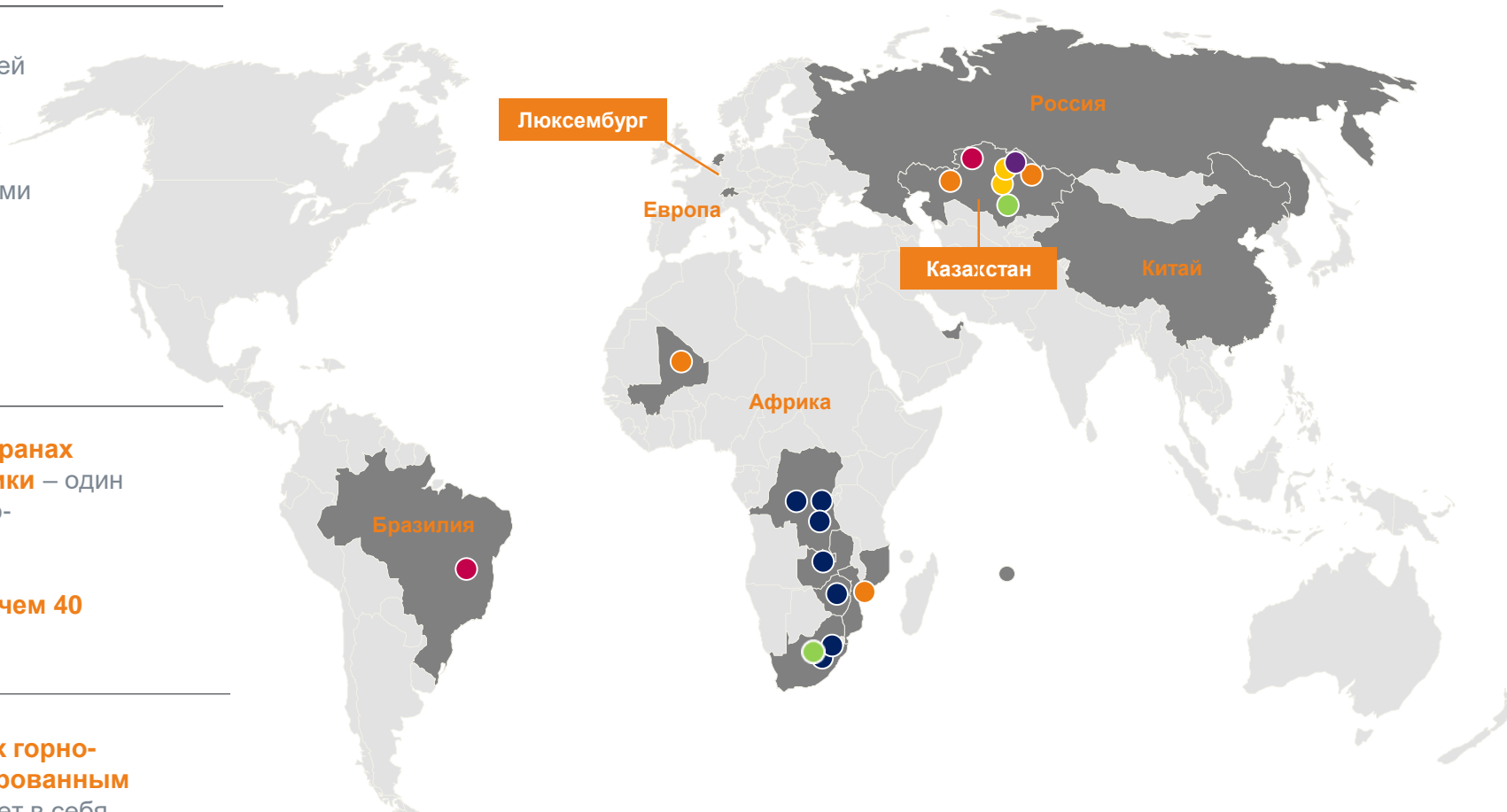
- Головной офис расположен в Великом Герцогстве Люксембург. Правительство Республики Казахстан является основным акционером ERG (доля 40%)

- Представлена более 75 000 человек в 15 странах Азии, Европы, Африки и Латинской Америки – один из основных работодателей в мировом горно-металлургическом комплексе

- Продукция Группы поставляется в более чем 40 стран

- Одна из наиболее диверсифицированных горно-металлургических компаний со сбалансированным продуктовым портфелем, который включает в себя черные и цветные металлы и энергетический бизнес

- Конкурентоспособность по издержкам: самый низкочатратный производитель высокоуглеродистого феррохрома в мире; в нижнем квартиле мировой кривой издержек по производству алюминия; один из наиболее низкочатратных производителей меди и кобальта в мире



- Ферросплавы

- Глинозем и алюминий

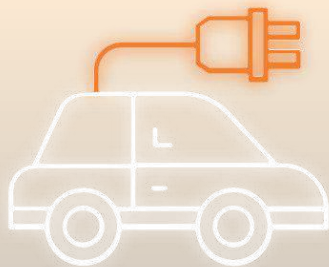
- Прочие цветные металлы (медь и кобальт – профильные активы)

- Железная руда

- Энергетика

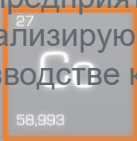
- Логистика



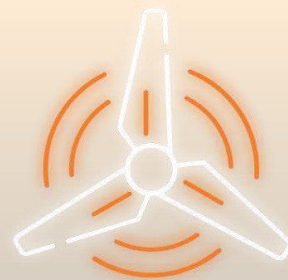


### Электромобили

**Metalkol RTR:** входит в ТОП-3 производителей кобальта, отвечающих требованиям этичного производства; занимает 2-е место в мире среди предприятий, специализирующихся на производстве кобальта

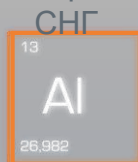


Кобальт



### Экологически чистые источники энергии

**КЭЗ:** единственный поставщик высокосортного первичного алюминия в Казахстане и одно из крупнейших предприятий в СНГ



Алюминий

**Казхром:** крупнейший в мире производитель высокоуглеродистого феррохрома по содержанию хрома

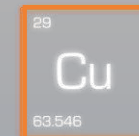


Феррохром



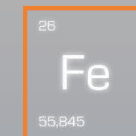
### Развитие инфраструктуры

**ERG Africa:** признанный и динамично развивающийся производитель меди



Медь

**ССГПО:** один из крупнейших поставщиков железорудной продукции в Евразии



Железная руда



## Три ключевых региона производства и развития бизнеса

Основные производственные активы ERG находятся в **Казахстане**, где Группа представляет **около трети горно-металлургической отрасли страны**. ERG является **одним из крупнейших производителей электроэнергии (занимает 17% рынка страны)** – основная электростанция ERG в Аксу с установленной электрической мощностью 2 550 МВт поставляет электроэнергию в Казахстан и Россию. ERG также является **крупным железнодорожным оператором в Центральной Азии** с собственным подвижным составом, насчитывающим более 13 тыс. единиц, и годовым объемом перевозок, равным 58 млн тонн.



Группа является стратегическим инвестором в **Африке** с предприятиями по добыче меди и кобальта в **Демократической Республике Конго** и **Республике Замбия**. В их число входит **Metalkol RTR** – крупное предприятие по повторной переработке накопленных отвалов, занимающее второе место в мире по производству кобальта, и **Frontier**. Также Группа реализует ряд проектов на стадии разработки в Южно-Африканской Республике, Мозамбике, Зимбабве и Мали.

В **Бразилии** ERG реализует интегрированный добывающий и логистический проект, объединяющий месторождение железной руды высокого качества **Pedra de Ferro**, **многофункциональный глубоководный порт Porto Sul** и **Этап 1 трансконтинентальной железной дороги FIOL<sup>1</sup>**. Проектная мощность месторождения Pedra de Ferro составляет 18 млн т высококачественной железной руды в год; его промышленная разработка начата в январе 2021 г. Недавно Группа **выиграла аукцион на завершение строительства и эксплуатацию первого участка железной дороги FIOL**.



1. Железная дорога для соединения Востока и Запада страны - The West-East Integration Railway



WORLD  
ECONOMIC  
FORUM

Sustainable Development Impact Summit  
New York, USA 18-19 September 2017

WORLD  
ECONOMIC  
FORUM

COMMITTED TO  
IMPROVING THE STATE  
OF THE WORLD

COMMITTED TO  
IMPROVING THE STATE  
OF THE WORLD



Международное  
сотрудничество

- ERG – одна из первых организаций, инициировавших поиск совместных решений для глобальной цепочки поставок литий-ионных аккумуляторов.
- ERG оказала поддержку Всемирному экономическому форуму при создании Международного альянса для сектора аккумуляторных батарей – платформы для государственно-частного многостороннего сотрудничества.
- Альянс официально учрежден в 2017 г. в Нью-Йорке. В число его участников входят многие международные организации, включая Всемирный банк, ЮНИСЕФ, ОЭСР, ЮНЕП и Африканский банк развития, а также ведущие автопроизводители, крупнейшие горно-металлургические и технологические компании.

## Видение: Разработать инклюзивную, инновационную и устойчивую цепочку создания стоимости аккумуляторных батарей для поддержки Четвертой промышленной революции

- ✓ В 2019 г. Альянс совместно с фирмой McKinsey опубликовал важный доклад «Концепция-2030», посвященный формированию устойчивой цепочки создания стоимости в секторе аккумуляторных батарей, которая внесет важный вклад в достижение целей Парижского соглашения.
- ✓ На юбилейном 50-м ежегодном заседании ВЭФ в Давосе 42 участника Альянса поддержали 10 руководящих принципов, направленных на формирование устойчивой цепочки создания стоимости в производстве аккумуляторных батарей. В их число входят компании с годовым доходом, составляющим почти 1 трлн долларов США, а также международные и общественные организации.
- ✓ Альянс также запустил проект «Паспорт батарей». Это решение, опирающееся на глобальную цифровую платформу для обмена информацией по цепочке создания стоимости батарей на всех этапах их жизненного цикла, будет служить «знаком качества». Опытная версия «Паспорта батарей» будет запущена в ближайшее время.



### Компании-участники



### Государственные, международные и общественные организации





WE SUPPORT



**IBRAM**  
INSTITUTO BRASILEIRO DE MINERAÇÃO



Совет иностранных инвесторов под председательством Президента Республики Казахстан



**Cobalt Institute**





## Инициатива Всемирного экономического форума Mining and Metals Blockchain Initiative

### Первый отраслевой консорциум по внедрению технологии блокчейн

- В декабре 2020 г. представлено уникальное пилотное решение для отслеживания выбросов на всех этапах цепочки создания стоимости на основе технологии распределенного реестра

#### **Re | Source**

- Решение для отслеживания пути ответственно произведенного кобальта от рудника до электромобиля.
- Уникальное отраслевое партнерство между основными участниками цепочек поставок в отрасли электромобилей
- Проект создан СМОС, ERG и Glencore

## Фонд по предотвращению детского труда в горнодобывающих сообществах, созданный совместно с Международным альянсом для сектора аккумуляторных батарей

### Управление Фондом осуществляется в рамках программы ЮНИСЕФ

- Устранение основных причин эксплуатации детского труда
- Содействие достижению ЦУР ООН.
- В первые три года планируется привлечь 21 млн долларов США.

ERG – одна из первых организаций, предоставивших Фонду финансовую поддержку



## Проект Terra Carta, реализуемый под руководством Его Королевского Высочества принца Чарльза в рамках Инициативы по обеспечению устойчивости рынков

### План мероприятий до 2030 г., нацеленных на обеспечение устойчивого развития

- Опора на естественные природные возможности для трансформации, а также усилия, ресурсы и инновации предприятий частного сектора.

ERG вошла в число первых 25 ведущих мировых организаций, поддержавших инициативу







# Ключевые активы



## Обзор предприятия



## АО «ТНК «Казхром»

**Крупнейший в мире производитель высокоуглеродистого феррохрома по содержанию хрома**

- **Описание объекта:** предприятия по добыче и переработке хромовой руды в Хромтау, ферросплавные заводы расположены в городах Аксу и Актобе. Предприятия по добыче и переработке марганца находятся в Карагандинской области.
- **Продукция:** высокоуглеродистый феррохром и прочие ферросплавы, рафинированные ферросплавы (со средним и низким содержанием углерода), ферросиликохром, ферросиликомарганец, ферросилиций.
- **Мощность:**
  - Донской ГОК – 5,64 млн тонн хромовой руды в год
  - Актюбинский завод ферросплавов – 0,63 млн тонн ферросплавов в год
  - Аксуский завод ферросплавов – 1,12 млн тонн ферросплавов в год
  - Рудоуправление «Казмарганец» – 0,48 млн тонн марганцевой руды и 0,16 млн тонн марганцевого концентрата в год
- **Ключевые рынки:** Япония, Китай, Корея и Европа
- **Ключевой инвестиционный проект:** строительство шахты «10-летия независимости Казахстана»



## Обзор предприятия



## Metalkol Roan Tailings Reclamation (Metalkol RTR)

**Предприятие по повторной переработке кобальтово-медных отвалов, накопленных другими компаниями за годы предыдущей добычи полезных ископаемых в регионе**

Metalkol RTR занимает второе место среди предприятий, специализирующихся на производстве кобальта (2020 г.), и является одним из крупнейших поставщиков кобальта в Китай. Ведется работа по выводу на проектную мощность второй очереди предприятия.

**Производственные объекты:** гидрометаллургический завод по повторной переработке кобальтово-медных отвалов из хвостохранилищ в Кингамьямбо и долине реки Мусонои. Объем отвалов в двух хвостохранилищах оценивается в ~119,4 млн т, среднее содержание металлов – 0,31% кобальта и 1,46% меди.

**Продукция:** гидроксид кобальта и катодная медь

**Мощность (вторая очередь):** 20 тыс. т кобальта и 105 тыс. т меди в год

**Структура собственности:** 95% – ERG

**Устойчивое развитие:** в 2018 г. запущена программа «Чистый кобальт», прошедшая независимое заверение фирмой PwC и подтвердившая приверженность компании производству и поставке чистого кобальта в соответствии с Руководящими принципами ОЭСР, полностью исключая использование детского труда в цепочке поставок. Прозрачность цепочки поставок и отслеживание движения кобальта обеспечиваются применением технологии блокчейн.

**Местонахождение:** в 20 км к западу от г. Колвези в провинции Луалаба Демократической Республики Конго

## Обзор предприятий



### АО «Казахстанский электролизный завод» (КЭЗ)

**Единственный производитель высокосортного первичного алюминия в Казахстане**

- Учреждено в 2007 г.
- **Описание объекта:** перерабатывающий и электролизный завод
- **Мощность:** более 250 тыс. т. в год
- **Ключевые рынки:** южная Европа, Турция, Казахстан, Россия и другие страны СНГ
- Полностью интегрирован с АО «Алюминий Казахстана»
- **Расположение:** г. Павлодар

### АО «Алюминий Казахстана»

**Единственный производитель глинозема в Казахстане**

- **Мощность:** более 1,5 млн тонн в год
- **Расположение:** г. Павлодар, плюс бокситовые рудоуправления КБРУ и ТБРУ в Костанайской области
- **Ключевые рынки:** Казахстан (КЭЗ), Россия, Китай



## Обзор предприятия

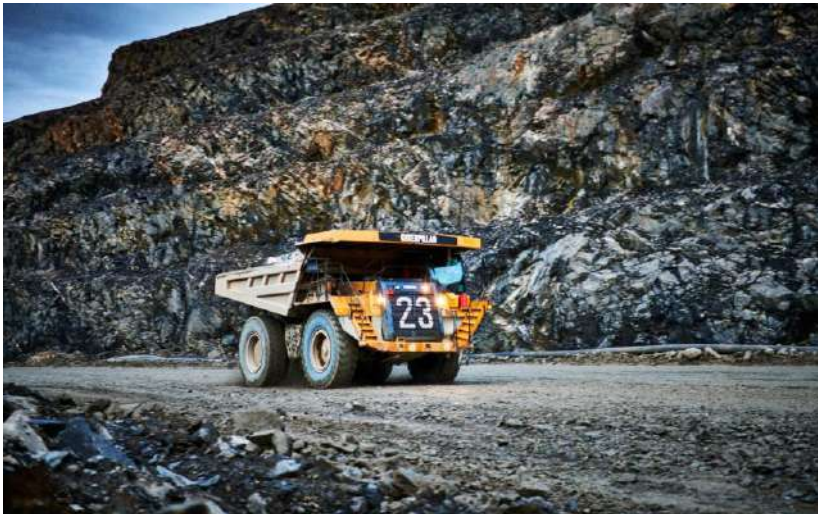


## АО «ССГПО»

Производство включает добычу железной руды и обогащение для производства железорудного концентрата и окатышей

- Учреждено в 1954 г.
- **Описание объекта:** Качарский, Сарбайский, Куржункульский карьеры, подземная разработка на Соколовской шахте, обогатительная фабрика
- **Продукция:** железорудный концентрат, окатыши
- **Мощность:** 40 млн тонн железной руды, 8 млн тонн концентрата, 8 млн тонн окатышей в год
- **Ключевые рынки:** Казахстан, Россия и Китай
- **Ключевой инвестиционный проект:** на Качарском карьере успешно внедрена инициатива «Умный карьер», призванная обеспечить прирост производительности на 40%; также начата реализация данной инициативы на других предприятиях ERG по добыче железной руды и в других производственных подразделениях Группы
- **Расположение:** г. Рудный, Костанайская область

## Обзор предприятия



## Frontier Mine

**Месторождение Frontier Mine включает медный рудник и перерабатывающие предприятия по производству сульфидного медного концентрата.**

**Facility description:** 10 миллионов тонн высокосернистой медной руды ежегодно обрабатываются с помощью обычного цикла флотации для получения высококачественного медного концентрата с высоким содержанием серы и железной руды и низким содержанием примесей. Объемы полезных ископаемых на Frontier достигают 163,5 млн тонн с содержанием меди 1%.

**Продукция:** Медно-сульфидный концентрат

**Мощность:** ~100 тыс. тонн меди в концентрате.

**Собственность:** 95% ERG

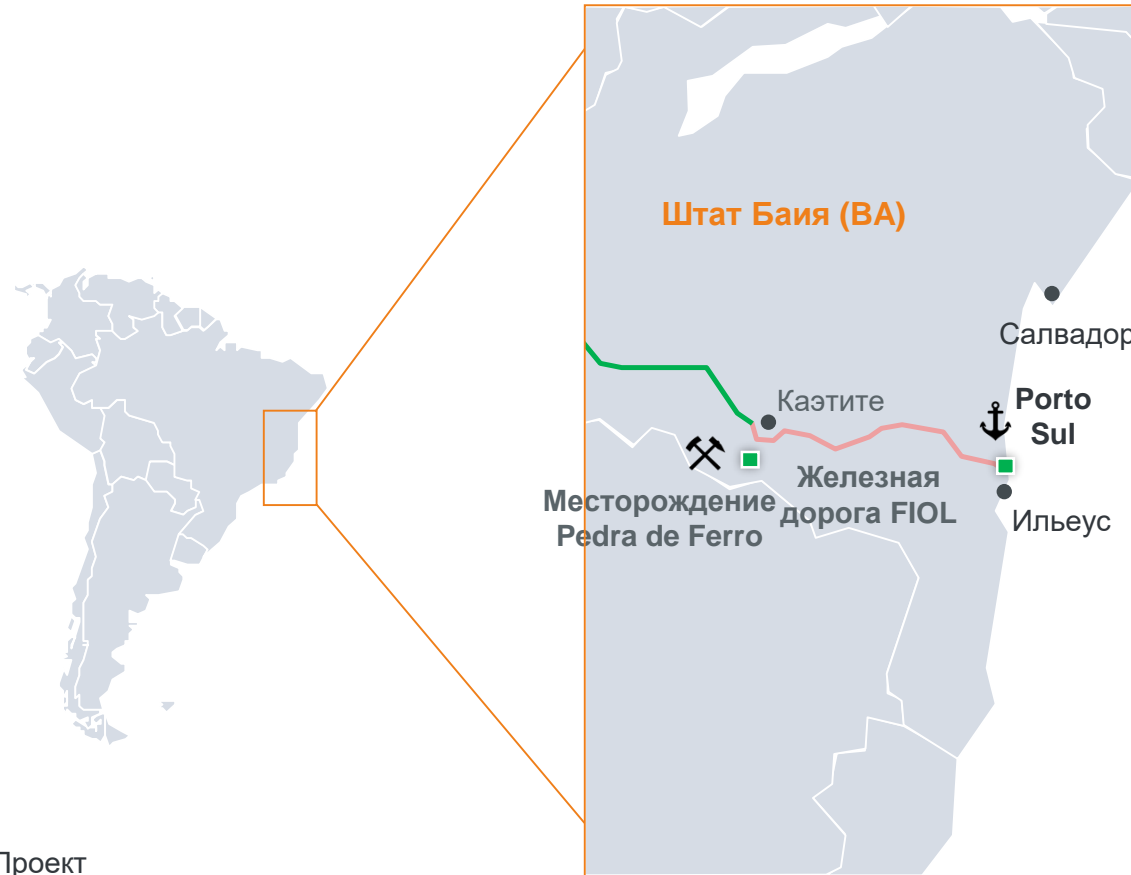
**Ключевые рынки:** внутренний и экспортный рынки

**Расположение:** Кишиба на территории Сакания в провинции Верхняя Катанга, Демократическая Республика Конго. Рудник находится в 2 км от границы с Замбией.



# > Железная руда| BAMIN – интегрированный железорудный и логистический проект в Бразилии, предусматривающий добычу высокосортной руды с низким содержанием примесей

- Масштабный полностью интегрированный проект, объединяющий месторождение, глубоководный порт и трансконтинентальную железную дорогу
- BAMIN выведет штат Баия на третье место по добыче железной руды в Бразилии



■ Проект

## Месторождение Pedra de Ferro Mine вблизи Каэтите

- Промышленная разработка начата в январе 2021 г.; на начальном этапе планируется вывести производство на уровень 2 млн т в год
- Запасы – 535 млн тонн руды с содержанием железа 42,4%
- Проектная мощность – 18 млн т в год; срок разработки – 30 лет
- Высококачественная продукция: богатая руда (DSO) и сырье для производства окатышей методом прямого восстановления (DRPF)
- Якорный грузоотправитель на железной дороге FIOЛ и для порта Порту-Сул

## Porto Sul

- Многофункциональный глубоководный порт вблизи Ильеуса, способный обслуживать крупнотоннажные суда с общей грузоподъемностью до 220 тыс. дедвейт-тонн водоизмещения
- Единственный пункт импорта/экспорта для новой железной дороги, соединяющей запад и восток страны (проект FIOЛ)
- Первоначально запланировано использование для перевозки сухих массовых грузов (железная руда, соя, зерно и удобрения)
- Проектная пропускная способность 26 млн тонн в год, которую можно будет увеличить до > 40 млн тонн в год



## Обзор предприятий



### АО «ЕЭК»

#### Один из крупнейших производителей электроэнергии в Казахстане

- Учреждено в 1996 г.
- **Описание объекта:** добыча энергетического угля, производство электроэнергии
- **Мощность:** 20 млн тонн угля в год, 2 550 МВт установленной электрической мощности
- **Ключевые рынки:** Казахстан, Россия
- **Расположение:** разрез «Восточный» (Павлодарская область), Аксуская электростанция (Павлодарская область)

### АО «Шубарколь комир»

#### Производитель угля и полукокса

- Учреждено в 1985 г.
- **Описание объекта:** добыча энергетического угля, производство полукокса
- **Мощность:** 10,3 млн тонн угля в год, 240 тыс. тонн полукокса в год
- **Ключевые рынки:** Казахстан, Россия
- **Расположение:** п. Шубарколь, Карагандинская область



# EcoSystemERG Fair & Trackathon

ERG

30  
14

AVIV

Устойчивое  
развитие







В 2019 г. была завершена разработка **Цифровой стратегии Группы ERG**, в которой особое внимание уделяется повышению квалификации сотрудников (в том числе в области роботизации и «больших данных»), принятию экономически выгодных цифровых инвестиционных решений и созданию адаптивной (модульной) цифровой архитектуры для поддержки бизнес- и производственных процессов.



ERG активно сотрудничает с **Международным финансовым центром «Астана» (МФЦА)** с целью создания на базе МФЦА **Центра четвертой промышленной революции** совместно с Всемирным экономическим форумом.

ERG является партнером **венчурного фонда Digital Ventures**, который привлекает к сотрудничеству и поддерживает инновационные стартапы для разработки постоянно пополняемого ассортимента новых решений, которые могут принести пользу как ERG, так и более широкому кругу стейкхолдеров. В совокупности сервисы портфельных компаний Фонда составляют **Цифровую экосистему Aitu**.



ERG, **CMOC**, **Glencore** и **Umicore** запустили пилотный проект **ReISource** – решение для отслеживания пути ответственно произведенного кобальта от рудника до электромобиля.

Проект проходит испытание в реальных производственных условиях, от добычи на объектах в Демократической Республике Конго (ДРК) до переработки на производственных площадках электромобилей, и будет работать в пилотном режиме до конца 2021 г., а окончательное решение по его запуску ожидается в 2022 г.



ERG наряду с такими компаниями, как **Glencore** и **Anglo American**, участвует в инициативе **Всемирного экономического форума Mining Metals and Blockchain Initiative**, предусматривающей внедрение технологии блокчейн для обеспечения прозрачности и взаимосвязи в цепочке создания стоимости и содействия внедрению ответственных практик.

ERG получила награду **SAP Value Award 2018** в номинации «Лидер цифровой трансформации» за проект «Создание ERP-системы для предприятий Группы ERG на платформе SAP ERP».



Группа создала **Лабораторию промышленных данных** на базе Международного технопарка IT-стартапов **Astana Hub**. Лаборатория предоставляет стартапам доступ к реальным промышленным данным горно-металлургических предприятий для разработки ИТ-решений для предприятий отрасли.







### Программа «Экосистема студенческого предпринимательства»

- Долгосрочная инициатива по развитию экосистемы талантливых предпринимателей в регионах нашего присутствия.
- Программа реализуется в сотрудничестве с Ассоциацией друзей Тель-Авивского университета в Казахстане и Алматинским университетом менеджмента.
- В инициативе приняли участие более 5 тыс. студентов в разных районах Казахстана, представлены сотни-бизнес-идей, несколько десятков из которых были успешно реализованы.
- Девять вузов в Казахстане и центр высшего образования.



### Создание STEM-лабораторий

- Эти инновационные учреждения расширят доступ к современным методам обучения и образовательным технологиям для школьников в отдаленных районах наших регионов присутствия в Казахстане.
- Программа реализуется совместно с местными управлениями образования, включая Управление образования г. Астана, и компанией «Volashak Engineering».
- Первая Лаборатория открыта в феврале 2018 г. в средней школе в г. Нур-Султан.



### Школа активных горожан

- Реализация проекта начата в 2021 г.
- Участники проекта могут предложить идеи по благоустройству родных городов.
- Для сотрудников ERG и местных жителей также проводятся курсы финансовой грамотности.



**GOOD SHEPHERD  
INTERNATIONAL  
FOUNDATION  
ONLUS**

Партнерство с «Сестрами Доброго Пастыря» в целях поддержки программы обеспечения альтернативных источников средств к существованию «Bon Pasteur Alternative Livelihood»\*

- Договор о финансировании для поддержки программы в Колвези, провинция Луалаба, направленной на борьбу с жестокостью и насилием в отношении детей и женщин в старательских шахтерских общинах и на улучшение условий их жизни.
- Реализация соглашения начата в 2017 г.
- Более 3 тыс. детей получили защиту от наихудших форм детского труда.



Открытие первого центра защиты детей в Колвези в рамках программы «Bon Pasteur»\*

- Центр позволит защитить около 1 тыс. детей от участия в добыче полезных ископаемых и предоставит им бесплатное образование, питание и другие услуги.
- Центр создан в рамках сотрудничества ERG с Фондом «Сестры Доброго Пастыря».



Поддержка инициативы «Children out of mining – Northern Kolwezi», осуществляемой международной организацией Pact в провинции Колвези в ДРК

- Инициатива направлена на повышение осведомленности и укрепление норм защиты детей.
- Осуществление целого ряда специально разработанных мероприятий по наращиванию потенциала, направленных на устранение рисков, с которыми дети могут столкнуться при кустарной и мелкомасштабной добыче полезных ископаемых в ДРК.

\* Фото с разрешения международного фонда «Сестры доброго пастыря»/Нюокаби Кахура





Мы стремимся к ответственному производству кобальта и разработали инициативу ERG «Чистый кобальт» (Clean Cobalt Framework), которая была запущена на нашем новом проекте **Metalkol RTR в 2018 г.**



Наша цель – обеспечить ответственное производство нашего кобальта и устранить риски, связанные с нарушениями прав человека и неэтичной деловой практикой, в частности с использованием детского труда.



Мы также стремимся создавать возможности для обеспечения устойчивости всей цепочки создания стоимости кобальта, в том числе с нашими партнерами.



Инициатива ERG «Чистый кобальт» нацелена на достижение положительных результатов для жителей ДПК и во всем мире путем выполнения **семи обязательств**:



Соблюдение Руководства ОЭСР по надлежащей проверке ответственных цепочек поставок полезных ископаемых



При производстве нашего кобальта не используется детский труд



Наш кобальт отслеживается



Наш кобальт не разрабатывается кустарным способом или в мелких масштабах



Мы восстанавливаем первоначальное состояние окружающей среды



Мы сотрудничаем для поддержки устойчивого развития сообществ



Мы поддерживаем нашу отрасль в отношении более устойчивых цепочек создания стоимости кобальта





Информация, приведенная в настоящем документе, была подготовлена на основе информации, представительной Евразийской Группой (далее «Компания»). Настоящий документ не представляет собой предложение или приглашение для какого-либо лица оформить подписку или подать заявление на какие-либо ценные бумаги Компании.



Несмотря на то, что информация, приведенная в настоящем документе, была подготовлена добросовестным образом, ни Компания, ни ее директора, должностные лица, агенты, сотрудники или советники не дают каких-либо заверений или гарантий (выраженных или подразумеваемых) в отношении точности, надежности или полноты информации в настоящем Документе, или любой другой письменной или устной информации, которая была или будет доступна любой заинтересованной стороне или ее советникам, и в связи с этим мы прямо отказываемся от ответственности.



Соответственно, в полной мере, дозволенной законом, ни Компания, ни любые ее акционеры, директора, должностные лица, агенты, сотрудники или советники не принимают и не будут принимать на себя ответственность, прямую или косвенную, выраженную или подразумеваемую, договорную, деликтную, законодательно обусловленную или иную, в отношении точности или полноты информации, или каких-либо мнений, выраженных в настоящем документе, или каких-либо ошибок, упущений или искажений, или убытков, каким-либо образом возникающих в результате использования настоящего документа. Ни настоящий документ, ни любая часть его содержимого не рассматривается как какая-либо форма обязательства со стороны Компании приступить к выполнению какой-либо деловой операции, и Компания оставляет за собой право прекратить любые обсуждения или переговоры с каким-либо лицом. Компания ни при каких условиях не несет ответственность за какие-либо расходы, убытки или издержки, понесенные в результате любой оценки или исследования Компании. Представляя настоящий документ, Компания не принимает на себя обязательства и не соглашается предоставить получателю доступ к какой-либо дополнительной информации, или обновить настоящий документ, или исправить какие-либо выявленные неточности или упущения в настоящем документе.



Настоящий документ не должен рассматриваться в качестве рекомендации по инвестициям, предоставленной Компанией или любыми ее акционерами, директорами, официальными лицами, агентами, сотрудниками или советниками. Любая сторона, получившая доступ к настоящему документу, должна составить собственную независимую оценку Компании после изучения и принятия рекомендации в той мере, насколько это необходимо. В частности, любые оценки, предположения или мнения, приведенные в настоящем документе, обязательно включают в себя существенную часть субъективных суждений, анализа и допущений, и каждый получатель должен удостовериться в таких вопросах.



Настоящий документ может включать в себя определенные утверждения, которые могут считаться прогнозными утверждениями. Все утверждения в данном обсуждении, за исключением утверждений об исторических фактах, которые рассматривают будущие действия и мероприятия или события, ожидаемые Компанией, являются прогнозными утверждениями. Хотя Компания считает, что ожидания, выраженные в таких прогнозных утверждениях, основаны на обоснованных предположениях, такие утверждения не являются гарантией будущего выполнения и фактических результатов или событий, которые могут существенным образом отличаться от указанных в прогнозных утверждениях. Компания, ее акционеры, директора, официальные лица, агенты, сотрудники или советники не дают заверений или гарантий, выраженных или подразумеваемых, что информация в настоящем документе является полной и точной. В максимальной мере, дозволенной законом, Компания отказывается от любой ответственности информировать какого-либо получателя настоящего документа о любых материалах, которые в последующем становятся ей известны и которые могут повлиять на информацию, содержащуюся в настоящем документе. Условия, которые могут привести к существенному отличию фактических результатов от указанных в прогнозных утверждениях, включают рыночные цены, продолжительное наличие капитала и финансирования, а также общие экономические, рыночные и коммерческие условия. Инвесторы предупреждены о том, что любые прогнозные утверждения не являются гарантией будущего выполнения, и что фактические результаты или события могут существенно отличаться от представленных в прогнозных утверждениях.



# Контактные данные



9 rue Sainte Zithe  
L-2763, Люксембург



T.: +352 24 84 53 1  
Ф.: +352 26 84 58 99



[info@erg.net](mailto:info@erg.net)

[www.eurasianresources.lu](http://www.eurasianresources.lu)



Республика Казахстан, 010000, Нур-Султан  
пр. Кабанбай Батыра 30 А



T.: +7 (7172) 59 21 33, 59 21 44  
Ф.: +7 (7172) 59 21 77



[erg@erg.kz](mailto:erg@erg.kz)

[www.erg.kz](http://www.erg.kz)